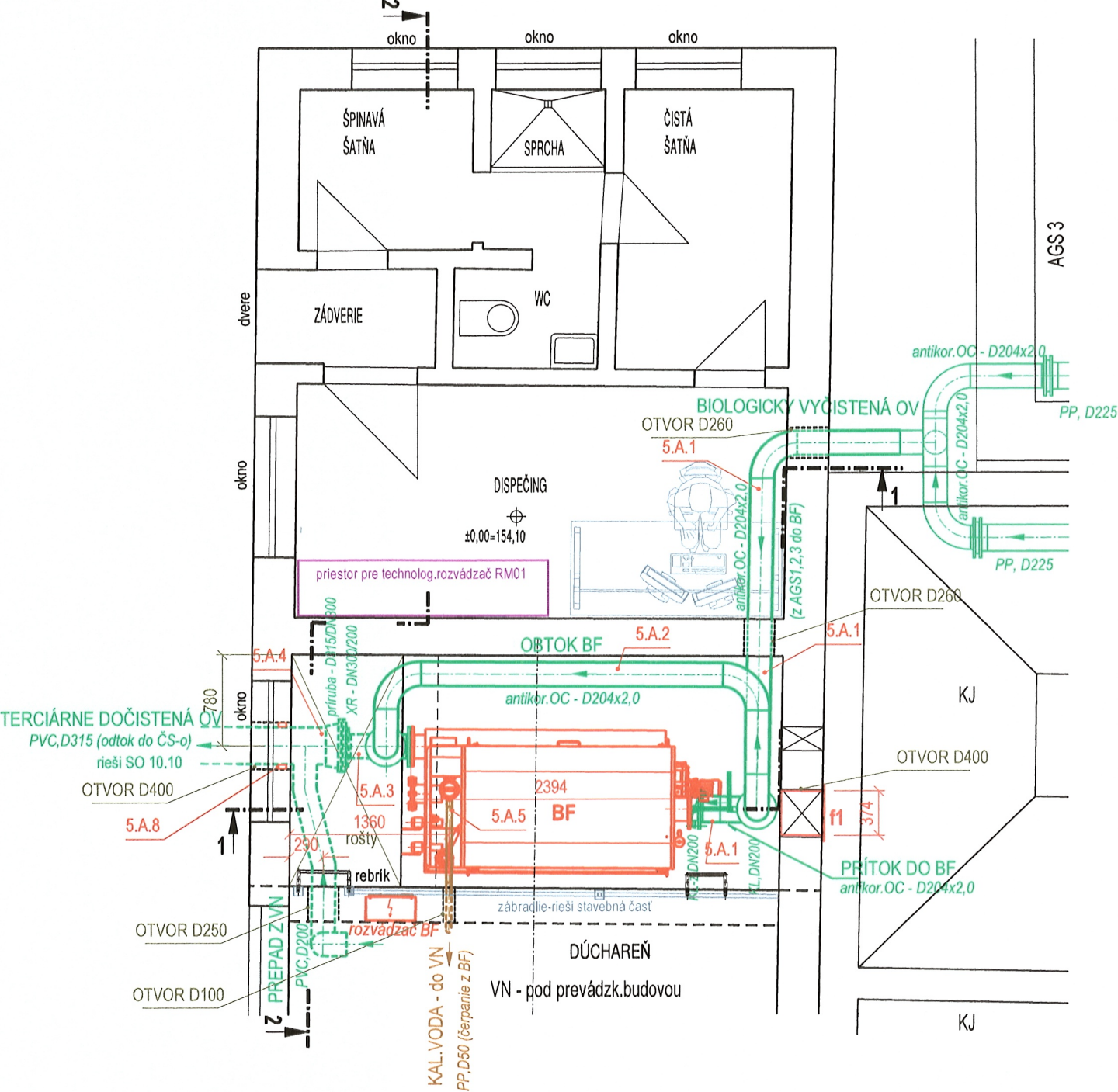


TERCIÁRNY STUPEŇ :

Pôdorys, M=1:50



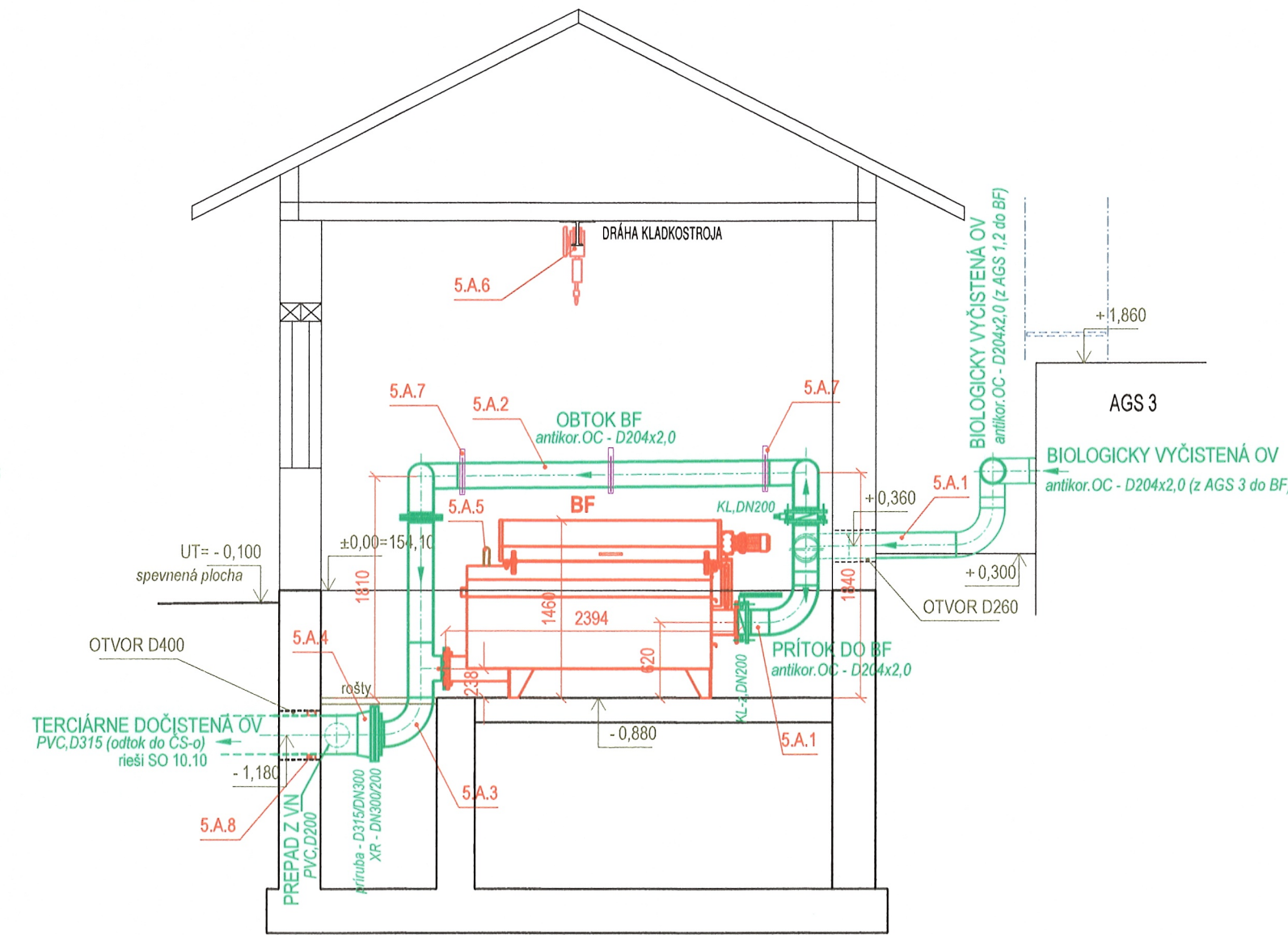
LEGENDA :

- VN - VYROVNÁVACIA NÁDRŽ (rieši DPS 02)
- AGS 3 - AKTIVAČNÝ REAKTOR GRANULOVANEJ BIOMASY č.3 (rieši DPS 03)
- KJ - KALOJEM (rieši DPS 06)

DPS 05 - TERCIÁRNY STUPEŇ

- BF - mikrositový bubnový filter
 - Qmax = 30 l/s ,3x 400V,50Hz, Pinštal = 2,33 kW
 - s vlastným rozvádzačom
- + demontáž exist.bubnového filtra s potrubnými prepojeniami
- 5.A.1 - prítokové potrubie (biologicky vyčistená OV) : antikorový komplet
 - komplet obsahuje :antikor.koleno D204 - 90°2 ks
 - antikor.T-kus D204/2041 ks
 - antikor.lemový nákrúžok D204 + príruha DN200.....1 ks
 - antikor. potrubie D204x2,0celk.dĺžka = 2,8m
 - medziprírubová klapka (KL-z), DN200 so závitovými otvormi.....1 ks

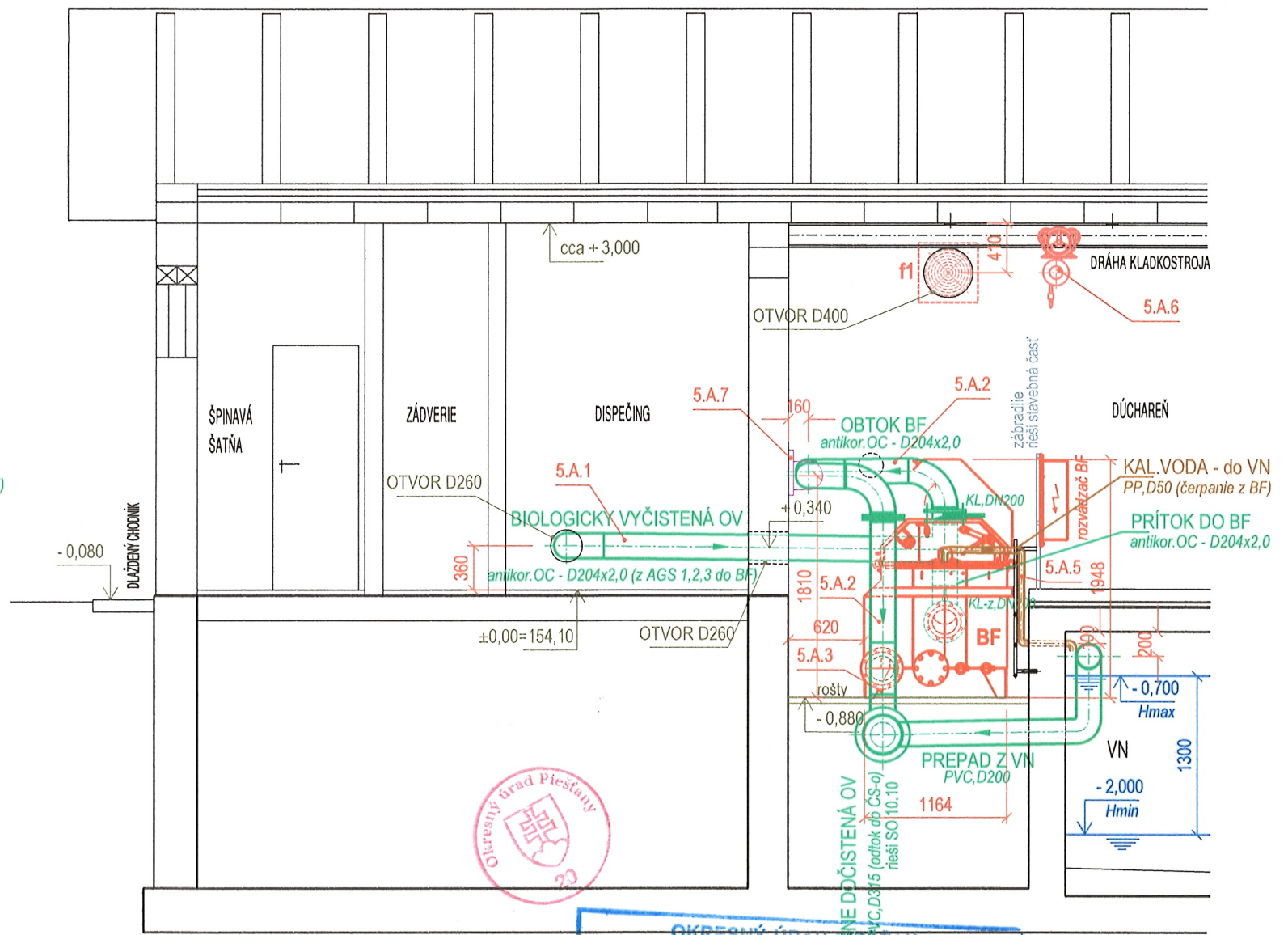
REZ 1-1, M=1:50



LEGENDA :

- 5.A.2 - potrubie obtoku BF : antikorový komplet
 - komplet obsahuje :antikor.lemový nákrúžok D204 + príruha DN200.....4 ks
 - medziprírubová klapka (KL), DN2001 ks
 - antikor.koleno D204 - 90°4 ks
 - antikor. potrubie D204x2,0celk.dĺžka = 4,1m
- 5.A.3 - potrubie vyčistenej vody z BF : antikorový komplet
 - komplet obsahuje :antikor.lemový nákrúžok D204 + príruha DN200.....2 ks
 - antikor.koleno D204 - 90°1 ks
 - antikor.T-kus D204/2041 ks
- 5.A.4 - potrubie vyčistenej vody z BF : PVC komplet
 - komplet obsahuje : redukovaná príruha (XR), DN300/200.....1ks
 - dvojkomorová príruha , D315/DN300 (pre PVC potrubie).....1ks
 - PVC odbočka D315/200.....1ks
 - PVC potrubie D315 (SN4),.....celk.dĺžka = 0,5m
- 5.A.5 - výtlačné potrubie kalovej vody z BF : PP komplet
 - komplet obsahuje :PP koleno D50.....4ks
 - PP potrubie D50.....celk.dĺžka = 3m
- 5.A.6 - ručný pojazďový reťazový kladkostroj.....1 ks
- 5.A.7 - podpory, objímky, kotviaci materiál, úchyty.....1 komplet
- 5.A.8 - potrubné tesnenie pre potrubie D315 a otvor D400 (napr. GKD).....1 ks
 - f1 - ventilátor.....1 ks
 - aj na odvetranie dúcharne
 - Q (vzduch) = 2500m3/hod, 230 V, 50Hz, Pinštal = 0,14 kW

REZ 2-2, M=1:50



SÚRADNICOVÝ SYSTÉM : JTSK
VÝŠKOVÝ SYSTÉM : Bpv

+0,000 = 154,10 m n.m. (podlaha miestnosti Dispečing v Prevádzkovej budove)
PRED ZAHÁJENÍM VÝKOPOVÝCH PRÁC VYTÝČIŤ VŠETKY INŽINIERSKÉ SIETE
PROJEKTOVÁ DOKUMENTÁCIA PRE STAVEBNÉ POVOLENIE

F.1 - STROJNOTECHNOLOGICKÁ ČASŤ

STAVBA:			PROJEKTANT	
BOROVCE, RAKOVICE, VESELÉ, DUBOVANY - Dobudovanie verejnej kanalizácie, Veselé - rekonštrukcia a dostavba obecnej ČOV			ASIO - SK , s.r.o. ul. 1.mája 1201 014 01, Bytča Tel: 041 / 5522 179 E - Mail: asiobytca@asio.sk	
OBJEKT:			PROFESIA	
PS 05.1 - ČOV VESELÉ			VODNÉ HOSPODÁRSTVO	
PRÍLOHA:			DÁTUM	
DPS 05 - TERCIÁRNY STUPEŇ			09/2017	
Pôdorys, Rez 1-1, 2-2			STUPEŇ	
INVESTOR:			MIERKA	
Obec Veselé			1:50	
KRAJ: TRNAVSKÝ			FORMÁT	
OKRES: PIEŠŤANY			3x A4	
K.Ú.: VESELÉ			OZNAČENIE PRÍLOHY	
HLAVNÝ INŽINIER PROJEKTU : Dr.ING. KAROL KRATOCHVÍL			SADA ČÍSLO	
ZODPOVEDNÝ PROJEKTANT ING.RÓBERT PÁRNICKÝ			F.1.5 - 14	
VYPRACOVAL: ING.RÓBERT PÁRNICKÝ			KONTROLOVAL: Dr.ING. KAROL KRATOCHVÍL	